

報道関係者各位

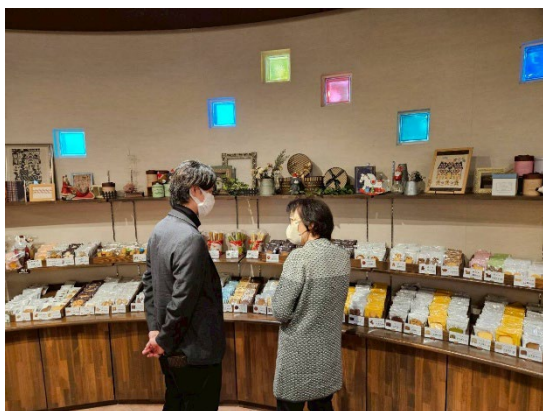
2025 年 11 月 28 日

CRG ホールディングス株式会社

PRESS RELEASE

**株式会社パレットが福祉事業所「くれよん工房」と連携
製造するお菓子を同社が所属する CRG グループ全社の贈答品に活用
～地域と企業が協働する新たな障がい者支援モデルを創業の地・水戸から～**

CRG ホールディングス株式会社（本社：東京都新宿区、代表取締役社長：小田 康浩、以下 CRG ホールディングス）の完全子会社である株式会社パレット（本社：東京都新宿区、代表取締役：三宅 治樹、以下 パレット）は、創業の地である茨城県水戸市にて、社会福祉法人くれよん工房（本社：茨城県水戸市、理事長：三次 悟、以下 くれよん工房）と連携し、障がい者支援と企業活動を融合させる新たな取り組みを開始したことをお知らせいたします。



※くれよん工房見学の様子

<連携の概要>

- 提携先：社会福祉法人くれよん工房（茨城県水戸市）
- 内容：CRG グループ専用の包装紙や焼き印入りお菓子を製作
- 活用方法：取引先への贈答品として活用（手土産・お歳暮・お中元など）
- 目的：障がい者が作る高品質な地域菓子を広く届け、地域福祉と企業活動の両立を図る



※グループ各社のロゴ入りパウンドケーキと包装紙



※焼き印イメージ

<背景>

パレットは、障がい者雇用を支援するサテライトオフィス事業や就労移行支援事業を展開しており、地域に根差した障がい者雇用支援を推進しております。今回の連携は、パレット創業1号店の地である水戸市において、創業以来地域に愛されてきた「くれよん工房」との協力により実現しました。

「くれよん工房」は、2002年11月に社会福祉法人として設立される以前から、約30年にわたり地域の障がい者支援を続けてきた福祉事業所です。地域で愛されるお菓子づくりを通じて障がい者の就労機会を創出してきた長年の実績と地域との強い結びつきは、まさに“社会貢献の模範”といえる存在です。

今回の取り組みで、障がい者が製作する“地域で愛されるお菓子”をCRGグループのお客様へ還元することで、歴史ある取り組みと企業活動を結びつけ、地域社会における障がい者支援の新しいモデルを構築します。

<今後の展望>

今回の取り組みを皮切りに、地域福祉事業所との協力関係を深め、障がい者雇用の質的向上と地域貢献を両立するモデルを全国に広げてまいります。

...

当社グループは、少子高齢化に伴う生産年齢人口の減少、それに伴う構造的な人手不足を解決するために、主力の人材派遣紹介事業における「ヒューマンリソース」の提供に加え、専門ノウハウを活用した「アウトソーシング」、AI/RPAといった「インフォメーションテクノロジー」、障がいをお持ちの方の就労移行支援やサテライトオフィス運営といった「障がい者雇用支援」、専門性の高い通訳・翻訳を提供する「オンライン通訳・翻訳」、近年のインバウンド需要の高まりを見据えた外国人観光客向け「宿泊管理事業」などの多種多様なサービスを提供しています。今後も、全てのステークホルダーの満足度向上のために邁進してまいります。

【CRG ホールディングス株式会社 概要】

商号 CRG ホールディングス株式会社
代表 代表取締役社長 小田 康浩
本社 東京都新宿区西新宿 2-1-1 新宿三井ビルディング 37 階
設立 2013 年 10 月
資本金 452 百万円 ※2025 年 9 月末時点
従業員数 36 名（アルバイト、契約社員含む）2025 年 9 月末時点
事業内容 グループの経営方針策定、経営管理他
URL <https://www.crgh.co.jp/>

【株式会社パレット 概要】

商号 株式会社パレット
代表 代表取締役 三宅 治樹
本社 東京都新宿区西新宿 2-1-1 新宿三井ビルディング 37 階
設立 2013 年 10 月
資本金 14 百万円 ※2025 年 9 月末時点
事業内容 障がい者福祉サービス事業
URL <https://crpalette.co.jp/>

【社会福祉法人くれよん 概要】

法人名 社会福祉法人 くれよん
代表 理事長 三次 悟
所在地 茨城県水戸市元吉田町 1 8 7 3 - 8
設立 2002 年 11 月
事業内容 第 2 種社会福祉事業(社会福祉法)
 (1) 就労移行支援 定員 6 名
 (2) 就労継続支援 B 型 定員 5 4 名
 主たる作業内容：菓子・アクセサリーの製造販売、カフェの運営
URL <http://39kureyon.com/index.html>

【報道に関するお問い合わせ】**CRGホールディングス株式会社 広報担当****TEL:03-3345-2772 FAX:03-3345-2771**